

2010 YS 1301-A

DİKKAT!

Bu dersin kapsamına giren bazı konularda, ders kitabınızın basım hazırlanmasından sonra değişiklik yapılmış olabilir. Bununla birlikte, testteki soruları, ders kitabınızda verilen bilgilere göre cevaplayınız. Bir sorunun cevabı sonraki düzenlemelerle değişmiş olsa bile, kitaptaki bilgiye göre doğru olan cevabı işaretleyiniz.

1. Bir malın maliyetinin, onun üretiminde harcanan emek miktarı ile ölçülmesine ne ad verilir?

- A) Fırsat maliyetleri teorisi
- B) Arz ve talep kanunu
- C) Liberal ekonomik doktrin
- D) Piyasa fiyatı
- E) Emek-değer teorisi

Ülke	X Mali	Y Mali
A	60 birim	40 birim
B	10 birim	20 birim

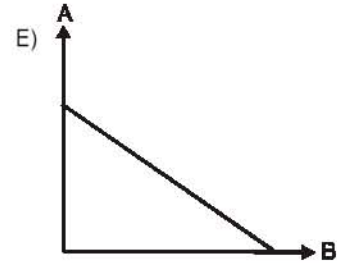
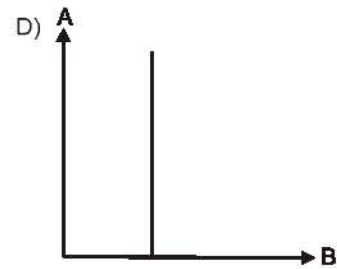
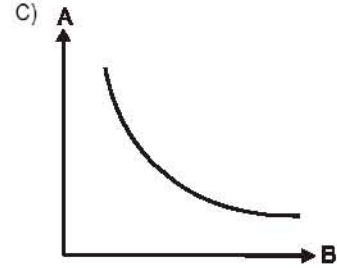
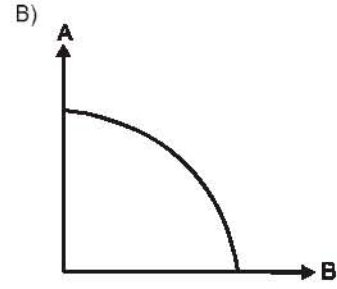
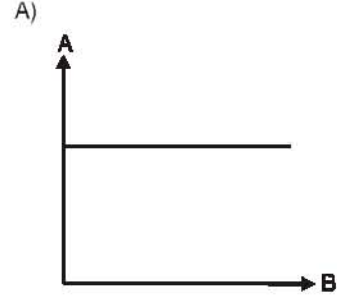
Yukarıdaki tabloda iki ülkenin birim zamanda X ve Y malı üretim değerleri verilmiştir. Bu durumda aşağıdaki ifadelerden hangisi yanlıştır?

- A) A ülkesi X ve Y mallarında mutlak üstünlüğe sahiptir.
- B) A ülkesi X malında karşılaştırmalı üstünlüğe sahiptir.
- C) B ülkesi Y malında karşılaştırmalı üstünlüğe sahiptir.
- D) A ülkesi hem X, hem de Y malında karşılaştırmalı üstünlüğe sahiptir.
- E) İç maliyetler A ülkesinde $1X=2/3Y$ malı ve B ülkesinde $1X=2Y$ malıdır.

3. Teklif eğrilerinden yararlanarak yapılan uluslararası ticaret analizinde, aşağıdakilerden hangisi elde edilemez?

- A) Ülkelerin cari açık düzeyleri
- B) Ülkelerin arz ve talep koşulları
- C) Ülkelerin karşılaştırmalı üstünlük yapıları
- D) Ticaret dengesini sağlayan uluslararası fiyat oranı
- E) Malların uluslararası denge ihracat ve ithalat oranları

4. Aşağıdakilerden hangisi toplumsal kayıtsızlık eğrisidir?



2010 YS 1301-A

5. Teknolojinin, bir faktörün belirli ölçülerde öteki faktörün yerine kullanılabilmesine olanak verdiği durumlarda eş ürün eğrisinin şekli nasıl olur?

- A) Önce artan sonra azalan bir eğri
- B) Orijiine göre dışbükey
- C) Düşey eksene paralel bir doğru
- D) Önce artarak artan sonra azalarak artan bir eğri
- E) Orijiine göre içbükey

6. Belirli türde mesleki beceriye zengin biçimde sahip ülkelerin bu faktörü yoğun biçimde kullanan mallarda uzmanlaşması hangi teorem ile açıklanabilir?

- A) Ölçek ekonomileri teoremi
- B) Monopolcü rekabet teoremi
- C) Teknoloji açığı teoremi
- D) Nitelikli işgücü teoremi
- E) Ürün dönemleri teoremi

7. Dış ticaret politikası olarak otarşiyi benimseyen ülkelerde, ticaret politikasının temel amacı aşağıdakilerden hangisidir?

- A) Yabancı yatırımları ülkeye çekmek
- B) Ekonominin liberalleşmesini sağlamak
- C) Sermaye hareketlerini tamamen serbestleştirmek
- D) Hazineye gelir sağlamak
- E) Dış dünya ile ekonomik bağları en düşük düzeye indirmek

8. Yeni kurulan endüstrilerin, rekabetçi duruma gelinceye kadar yabancı rakipler karşısında korunması gerektiğini savunan görüş aşağıdakilerden hangisidir?

- A) Stratejik ticaret politikası
- B) Ticaret genel anlaşması
- C) Genç endüstri tezi
- D) Yeni korumacılık
- E) Ulusal pazar görüşü

9. Gelir sağlamak amacıyla alınan gümrük vergileri genellikle ne tür mallar üzerinden alınır?

- A) Halkın yaygın biçimde tükettiği mallar
- B) Talebi esnek mallar
- C) Teknoloji ürünleri için gerekli hammaddeler
- D) Ülkeye girişi yasaklı mallar
- E) Taşıma maliyeti yüksek olan mallar

10. Kalite ve fiyat farkının önemli olduğu mallarda, malın değerinin belirli bir yüzde oranı şeklinde uygulanan gümrük vergisine ne ad verilir?

- A) Sözleşmeli tarife
- B) Advolorem vergiler
- C) Katma değer vergisi
- D) Otonom vergiler
- E) Spesifik vergiler

11. Aşağıdakilerden hangisi, ithalat kotaları ve ithal yasaklarının olumsuz etkilerinden biri değildir?

- A) Kaynak dağılımında etkinliğin bozulması
- B) İhracatın gerilemesi
- C) İç fiyatların dünya fiyatları ile bağlantısının kalmaması
- D) Ulusal ekonomiyi dış dünyadan soyutlaması
- E) Yerli sanayiye dış rekabete karşı koruması

12. Tarım ürünlerinde, içeride belirlenen destekleme fiyatı ile düşük ithal fiyatı arasındaki fark tutarında ilgili malın ithalinden alınan vergiye ne ad verilir?

- A) Üretici rantı
- B) İhracat sübvansiyonu
- C) Telafi edici vergi
- D) Fark giderici vergi
- E) Katma değer vergisi

13. Aşağıdakilerden hangisi serbest ticaret bölgelerinin özelliklerinden biridir?

- A) Üye ülkelerin ekonomik politikalarını birleştirmek
- B) Üye ülkeler arasında ticareti kısıtlayan tarife ve kota gibi sınırlamaları kaldırmak
- C) Üçüncü ülkelere karşı ortak ve tek bir gümrük vergisi uygulamak
- D) Üye ülkeler arasında üretim faktörlerinin serbest dolaşımını sağlamak
- E) Üye ülkelerin sosyal kurumlarını birleştirmek

14. İktisadi birleşme hareketlerinin en ileri şekli aşağıdakilerden hangisidir?

- A) Ekonomik Birlik
- B) Serbest Ticaret Bölgesi
- C) Ortak Pazar
- D) Tercihli Ticaret Anlaşmaları
- E) Gümrük Birliği

2010 YS 1301-A

15. Roma Anlaşması ile kurulan ve Lome Sözleşmesi çerçevesinde Avrupa Topluluğu ile özel ilişkisi bulunan Afrika, Karayipler ve Pasifik ülkelerine yardım yapma amacı ile kullanılan fon aşağıdakilerden hangisidir?

- A) Avrupa Sosyal Fonu
- B) Avrupa Bölgesel Kalkınma Fonu
- C) Avrupa Kalkınma Fonu
- D) Avrupa Parasal İşbirliği Fonu
- E) Avrupa Garanti ve Yönlendirme Fonu

16. Aşağıdakilerden hangisi Avrupa Birliğini kuran ilk altı üye ülkeden biri değildir?

- A) Almanya
- B) Portekiz
- C) Belçika
- D) İtalya
- E) Lüksemburg

17. Döviz piyasasındaki bir bankanın, yabancı para cinsinden satın aldığından daha fazla döviz satışında bulunması durumuna ne ad verilir?

- A) Kısa vadeli eksik, uzun vadeli fazla pozisyon
- B) Uzun vadeli eksik, kısa vadeli fazla pozisyon
- C) Eksik (kısa) pozisyon
- D) Pozisyonun dengede olması
- E) Fazla (uzun) pozisyon

18. Bir döviz, menkul değer veya üretim faktörü gibi bir ekonomik varlığın aynı andaki fiyat farklılığından yararlanmak üzere aynı zamanda alınıp satılması işlemine ne ad verilir?

- A) Sübvansiyon
- B) Döviz spekülasyonu
- C) Gelecek işlemleri
- D) Forwad
- E) Arbitraj

19. Aşağıdakilerden hangisi ödemeler bilançosunda yer alan borçlu işlemlerden biridir?

- A) Dolaysız yabancı sermaye girişi
- B) Vadeli ihracat satışları
- C) Yabancıların ülkede menkul değer satın alması
- D) Mal ve hizmet ithali
- E) Mal ve hizmet ihracı

20. Ülkede faaliyet gösteren yabancı sermayeli şirketlerin yurt dışına transfer ettikleri kârlar, ödemeler bilançosunun hangi hesabı altında yer alır?

- A) Uluslararası hizmetler
- B) Sermaye hareketleri
- C) İstatistik farklar
- D) Mal ticareti
- E) Karşılıksız transferler

21. Aşağıdakilerden hangisi ödemeler bilançosunun ana hesaplarından biri değildir?

- A) Sermaye hesabı
- B) Yabancı sermaye yatırımları hesabı
- C) İstatistik farklar hesabı
- D) Resmi rezervler hesabı
- E) Cari işlemler hesabı

22. Hükümetlerin, karar ve uygulamaları ile dış dengenin sağlanmaya çalışılması durumuna ne ad verilir?

- A) Değişken kur sistemi
- B) Otomatik denkleme mekanizmaları
- C) Merkezi yönetim bütçesi
- D) Sabit kur sistemi
- E) Denkleştirme politikaları

23. Bir ülkenin milli gelirinde görülen değişimin o ülkenin ticaret ortaklarına aktarıldıktan sonra kendisine dönmesi sürecine ne ad verilir?

- A) Çarpan etkisi
- B) Dış ödeme
- C) Harcama etkisi
- D) Dış yansıma
- E) Hızlandırıcı etkisi

24. Mal ve hizmet ithali ile sermaye ihracından kaynaklanan toplam döviz talebini yansıtan negatif eğimli eğri aşağıdakilerden hangisidir?

- A) Döviz talebi eğrisi
- B) Sermaye talebi eğrisi
- C) Döviz arzı eğrisi
- D) Toplam talep eğrisi
- E) Para talebi eğrisi

2010 YS 1301-A

25. Aşağıdakilerden hangisi Özel Çekme Hakları (SDR)'nin bir özelliğidir?

- A) Yalnızca sanayileşmiş ülkelere tahsis edilmesi
- B) ABD'nin yurtiçi ödeme aracı olması
- C) Uluslararası likidite aracı olması
- D) Değerinin yalnızca dolara bağlı olması
- E) Dünya Bankası tarafından çıkartılması

26. Aşağıdakilerden hangisi, 1971'de gerçekleştirilen Smithsonian Anlaşmasında alınan kararlardan biri değildir?

- A) Milli paraların dolar etrafında dalgalanma sınırlarının \pm % 2, 25'e yükseltilmesi
- B) Dalgalı kurun yasallaştırılması
- C) 1 ons altının fiyatının 35 dolardan 38 dolara çıkarılması
- D) Doların altın konvertibilitesinin sürekli olarak kaldırılması
- E) Doların diğer paralara göre ortalama % 9 oranında devalüe edilmesi

27. Ulusal para ile altın arasında ülkenin belirlemiş olduğu sabit fiyata ne ad verilir?

- A) Döviz kuru
- B) Dolar paritesi
- C) Para standardı
- D) Kur paritesi
- E) Altın paritesi

28. Türkiye ekonomisi aşağıdakilerden hangisi ile ihracata dönük sanayileşme modeli izlemeye başlamıştır?

- A) 1930'larda izlenmeye başlanan Devletçilik politikası
- B) 1963 yılında plânlı kalkınma dönemine girilmesi
- C) 1973 Dünya Enerji Buhranının ortaya çıkışı
- D) 24 Ocak 1980 İktisadi Kararları
- E) 5 Nisan 1994 Kararları

29. Bir ülkenin ihracat fiyatları indeksinin ithalât fiyatları indeksine oranına ne ad verilir?

- A) Dış ticaret oranı
- B) Singer-Prebisch tezi
- C) Ticaret hadleri
- D) Uluslararası kârlılık oranı
- E) Uluslararası denge fiyat oranı

30. İç piyasaya dönük üretimi esas alan, yoğun koruyuculuğa dayalı ve devlet müdahaleciğini öngören sanayileşme modeli aşağıdakilerden hangisidir?

- A) İthal ikamesi
- B) Liberal sanayileşme
- C) Dengesiz sanayileşme
- D) Dengeli sanayileşme
- E) İhracata yönelik sanayileşme