

2009 AS 2100-A

1. Tercih yapmak veya karar almak durumunda olan bir iktisadi birimin kendi hedefine uygun biçimde hareket etmesine ne ad verilir?

- A) Optimal davranış
- B) Rasyonel davranış
- C) Efektif davranış
- D) Betimleyici davranış
- E) Analitik davranış

2. Aşağıdakilerden hangisi ihtiyaçların özellikleri arasında yer almaz?

- A) İhtiyaçların sonsuz olması
- B) İhtiyaçların ikame edilebilir olması
- C) Tüm ihtiyaçların periyodik olması
- D) İhtiyaçların şiddet bakımından farklılık göstermesi
- E) İhtiyacın giderdikçe şiddetinin azalması

3. Aşağıdakilerden hangisi iktisadın bir sosyal bilim olarak değerlendirilmesine neden olur?

- A) Laboratuvar ortamına sahip olmaması
- B) İktisadi ilkelerin gözlemlere dayandırılması
- C) Elde edilen sonuçların kontrollü deneylere dayandırılması
- D) İnsan davranışlarını incelemesi
- E) Teknik ve sayısal yöntemler kullanmaya elverişli olmaması

4. Teoriden hareketle gerçeklerin incelenerek genelden özele gidilmesi yöntemine ne ad verilir?

- A) Tüm dengelim
- B) Marjinal analiz
- C) Tümevarım
- D) Hipotez birliği
- E) Hipotez ayrımı

5. Marjinal dönüşüm oranı aşağıdaki formüllerden hangisiyle gösterilir? (DT= Birinci malın üretim miktarındaki değişim, DB=İkinci malın üretim miktarındaki değişim)

- A) $MDO = DT + DB$
- B) $MDO = DT / DB$
- C) $MDO = DT - DB$
- D) $MDO = DT \times DB$
- E) $MDO = DT = DB$

6. Belirli bir seçimin sağladığı fayda bu seçime ilişkin maliyeti aşıyor sa, söz konusu seçim ile ilgili olarak aşağıdakilerden hangisi doğrudur?

- A) Seçim irrasyoneldir.
- B) Seçim hatalıdır.
- C) Seçim rasyoneldir.
- D) Seçim geçersizdir.
- E) Seçim verimsizdir.

7. Bir kararı uygularken vazgeçilen başka bir karar aşağıdakilerden hangisini ifade eder?

- A) Ortalama maliyeti
- B) Fırsat maliyetini
- C) Toplam maliyeti
- D) İktisadi maliyeti
- E) Marjinal maliyeti

8. Mevcut üretim faktörleri ve üretim teknolojisi veri iken, belirli bir dönemde ekonominin maksimum düzeyde üretebileceği çeşitli ürün bileşimlerini gösteren eğriye ne ad verilir?

- A) Alternatif maliyet eğrisi
- B) Faktörler arası ikame eğrisi
- C) Üretim imkânları eğrisi
- D) Değişim eğrisi
- E) Maliyet eğrisi

9. Bir malın arz ve talebinin aynı oranda artması aşağıdakilerden hangisi ne neden olur?

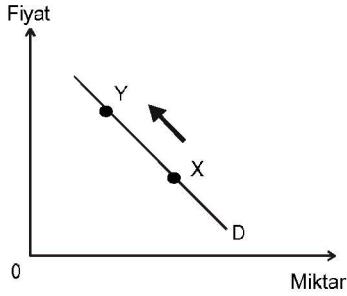
- A) Denge miktarı artar, denge fiyatı değişmez.
- B) Hem denge miktarı hem de denge fiyatı artar.
- C) Hem denge miktarı hem de denge fiyatı azalır.
- D) Denge miktarı azalır, denge fiyatı artar.
- E) Denge miktarı değişmez, denge fiyatı artar.

2009 AS 2100-A

10. Aşağıdakiler den hangisi talep kanununu ifade eder ?

- A) Diğer koşullar sabitken, satın alınmak istenen miktar ile diğer mal fiyatları arasında doğru yönlü bir ilişki olması
- B) Diğer koşullar sabitken, satın alınmak istenen miktar ile gelir arasında doğru yönlü bir ilişki olması
- C) Diğer koşullar sabitken, satın alınmak istenen miktar ile gelir arasında ters yönlü bir ilişki olması
- D) Diğer koşullar sabitken, satın alınmak istenen miktar ile fiyat arasında ters yönlü bir ilişki olması
- E) Diğer koşullar sabitken, satın alınmak istenen miktar ile fiyat arasında doğru yönlü bir ilişki olması

11.



Yukarıdaki şekle göre, talep eğrisi üzerinde X noktasından Y noktasına geçişin nedeni aşağıdakilerden hangisidir ?

- A) İkame mal fiyatlarındaki düşüş
- B) Tamamlayıcı mal fiyatlarındaki artış
- C) Malın fiyatındaki artış
- D) Tüketicinin tercihlerinde mal aleyhine dönüş
- E) Tüketicinin gelirindeki düşüş

12. Bir malın fiyatı 75 YTL ve talep edilen miktarı 45 birim iken, malın fiyatı 125 YTL olduğunda talep edilen miktar 15 birim ise, bu mal için ilgili fiyat aralıklarında hesaplanacak yay esnekliği değeri kaçtır ?

- A) -5
- B) -4
- C) -3
- D) -2
- E) -1

13. Bir mala ilişkin talebin fiyat esnekliği katsayısı -2 olarak hesaplandığına göre, bu malın talep miktarını yüzde 50 oranında artırabilmek için fiyat yüzde kaç düşürülmelidir ?

- A) 5
- B) 10
- C) 25
- D) 30
- E) 50

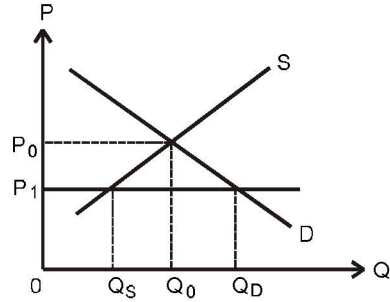
14. Gelir arttığı halde talebi azalan ve bu nedenle talebin gelir esnekliği katsayısı negatif olan

- A) İkame malı
- B) Düşük mal
- C) Snop mal
- D) Tamamlayıcı mal
- E) Normal mal

15. Negatif eğimli tüm talep eğrilerinde, talep eğrisinin fiyat eksenini kesme noktasında esneklik değeri aşağıdakilerden hangisidir ?

- A) ∞
- B) 1
- C) 0
- D) -1
- E) -3

16.



Yukarıdaki şekilde arz ve talep P_0 ve Q_0 düzeylerinde dengededir. Buna göre P_1 düzeyinde belirlenen tavan fiyatı sonucu ortaya çıkacak talep fazlası ne kadardır ?

- A) $Q_S - Q_D$
- B) $0 - Q_D$
- C) $0 - Q_S$
- D) $Q_S - Q_0$
- E) $Q_0 - Q_D$

2009 AS 2100-A

17. Vergiyi ödeyen mükellefin, bunun bir kısmını veya tamamını fiyat mekanizması aracılığı ile

- A)
- B) Vergi muafiyeti
- C) Spesifik vergi
- D) Vergiden kaçınma
- E) Vergi yansımaları

18. Herhangi bir mala uygulanan bir verginin üretici ve tüketici arasında hangi miktarda paylaşılacağı aşağıdakilerden hangisine bağlıdır?

- A) Malın üretim miktarına
- B) Malın arz ve talep eğrilerinin eğimine
- C) Malın fiyatına
- D) Üreticilerin sayısına
- E) Tüketicilerin sayısına

19. Arz edilen mal veya hizmet miktarını sınırlayarak, rekabet koşullarında oluşmuş piyasa fiyatını üreticiler lehine artırmaya dönük devlet politikası aşağıdakilerden hangisidir?

- A) Taban fiyatı
- B) Kira kontrolü
- C) Asgari ücret
- D) Üretim kotası
- E) Tavan fiyatı

20. Bir üretim faktörü için optimal girdi kullanım düzeyi ne olmalıdır?

- A) Girdinin ortalama fiziki ürün değerinin girdi maliyetinden küçük olması gerekir.
- B) Girdinin marjinal fiziki ürün değeri girdi fiyatına eşit olmalıdır.
- C) Girdinin ortalama fiziki ürün değerinin girdi maliyetinden büyük olması gerekir.
- D) Girdinin marjinal fiziki ürün değeri girdi fiyatından büyük olmalıdır.
- E) Girdinin marjinal fiziki ürün değeri girdi fiyatından küçük olmalıdır.

21. Emek miktarındaki bir birimlik değişimin toplam ürün miktarında meydana getirdiği değişime aşağıdakilerden hangisidir?

- A) Marjinal fiziki ürün
- B) Ortalama fiziki ürün
- C) Toplam fiziki ürün
- D) Marjinal ürün değeri
- E) Ürün

22. Üretimde uzun dönemde azalan verimler yasasının ortadan kalkmasının nedeni aşağıdakilerden hangisidir?

- A) Marjinal fiziki ürün değerinin sıfır olması
- B) Üretimde kullanılan tüm girdilerin miktarının değiştirilebilmesi
- C) Piyasaya yeni firmaların giriş yapması
- D) Ortalama fiziki ürün miktarının hesaplanmaması
- E) Üretim faktörü verimliliklerinin sabit kalması

23. Toplam kâr aşağıdakilerden hangisi ile ifade edilir?(TR=Toplam gelir, TC= Toplam maliyet)

- A) $TP = TR - TC$
- B) $TP = TR / TC$
- C) $TP = TR + TC$
- D) $TP = TR \times TC$
- E) $TP = 1 + (TR \times TC)$

24. Hiçbir firmanın sattığı ürünün fiyatı üzerinde tek başına kontrol gücünün olmadığı piyasa türüne ne ad verilir?

- A) Oligopol
- B) Tekelci rekabet
- C) Monopson
- D) Tam rekabet
- E) Tekel

25. Bir firma üretim yapmama kararı verirse, katlanacağı toplam zarar aşağıdakilerden hangisi ne eşit olur?

- A) Marjinal maliyete
- B) Marjinal fiziki maliyete
- C) Toplam verimlilik maliyetine
- D) Sabit maliyetlere
- E) Değişken maliyetlere

26. Tam rekabet piyasasında yapılan homojen mal ve tam bilgi varsayımlarının doğal sonucu aşağıdakilerden hangisidir?

- A) Fiyat alıcılar tarafından belirlenir.
- B) Firmalar piyasaya serbestçe girerler.
- C) Fiyat her zaman maliyete eşittir.
- D) Piyasada çok sayıda alıcı yer alır.
- E) Reklama gerek yoktur.

2009 AS 2100-A

27. Aynı üretici tarafından üretilen bir malın farklı alıcılara farklı fiyatlarda veya kalitelerde satılmasına ne ad verilir?

- A) Doğal tekel
- B) Miktarlar arasında farklılaştırma
- C) Farklılaştırılmış mal
- D) Birimler arasında farklılaştırma
- E) Tekel

28. Oligopol piyasasında faaliyette bulunan firmaların ürünlerinin homojen olduğu oligopol aşağıdakilerden hangisidir?

- A) Kısmi oligopol
- B) Tam oligopol
- C) Kartel
- D) Farklılaştırılmış oligopol
- E) Saf oligopol

29. Tekelci bir firma esnek olmayan bir talep eğrisi ile karşı karşıya ise, toplam hasılatı artırmak için aşağıdakilerden hangisini yapmalıdır?

- A) İkame mal üretimine yönelmelidir.
- B) Diğer firmalarla anlaşma yapmalıdır.
- C) Fiyatı artırmalıdır.
- D) Fiyatı düşürmelidir.
- E) Üretimi artırmalıdır.

30. Oligopol piyasasında dirsekli talep teorisine göre, talep eğrisinin dirsek yapma noktası aşağıdakilerden hangisini ifade eder?

- A) Toplam gelir
- B) Ortalama maliyet
- C) Maksimum kâr
- D) Marjinal maliyet
- E) Piyasa fiyatı

31. I. Faktör arzı
II. Piyasa yapısı
III. Faktör talebi

Yukarıdakilerden hangileri faktör fiyatını belirleyen unsurlardır?

- A) Yalnız I
- B) Yalnız II
- C) I ve II
- D) I ve III
- E) I, II ve III

32. Aşağıdakilerden hangisi faktör talebini etkileyen unsurlardan biri değildir?

- A) Diğer üretim faktörlerinin fiyatı
- B) Faktör verimliliği
- C) Talep edilen mal miktarı
- D) Üretim faktörünün fiyatı
- E) Bireyin boş zaman tercihi

33. Üretim sürecinde işgücü yerine makine kullanılmasına ne ad verilir?

- A) Maksimizasyon
- B) Otomasyon
- C) Liberizasyon
- D) Enformasyon
- E) Promosyon

34. Kamusal bir maldan fayda sağlayan her bireyin marjinal faydalarının toplamına ne ad verilir?

- A) Dışsallık
- B) Marjinal özel fayda
- C) Yansıma
- D) Marjinal sosyal maliyet
- E) Marjinal sosyal fayda

35. Devletin negatif dışsallık meydana getiren firma ya da kişilere düzenleyici vergi koymasının amacı aşağıdakilerden hangisidir?

- A) Marjinal sosyal faydadan marjinal sosyal maliyeti düşmek
- B) Marjinal dışsal maliyetten marjinal dışsal faydayı düşmek
- C) Marjinal dışsal maliyeti marjinal dışsal faydaya eklemek
- D) Marjinal dışsal faydaya marjinal özel faydayı eklemek
- E) Marjinal dışsal maliyeti marjinal özel maliyete eklemek

36. I. Devlet tarafından üretilmesi
II. İsteyen herkes tarafından tüketilebilmesi
III. Fayda elde etmeyi engellemenin mümkün olmaması

Yukarıdakilerden hangileri kamusal malların sahip olması gereken özelliklerden değildir?

- A) Yalnız I
- B) Yalnız II
- C) Yalnız III
- D) I ve III
- E) II ve III