

ÇALIŞMA EKONOMİSİ

A

2009 AS 1302-A

1. Aşağıdakilerden hangisi emek piyasalarını diğer piyasalardan ayıran özelliklerden biridir?

- A) Tek bir emek piyasasının olması
- B) İstihdamın çalışan ve çalıştıran arasında kişisel bir ilişkiyi ifade etmesi
- C) Piyasaya arz edilen emeğin büyük ölçüde homojen olması
- D) İşçilerin pazarlık gücünün işverene göre daha fazla olması
- E) Hem işçilerin hem de işverenlerin piyasa hakkında tam bilgiye sahip olması

2. Çalışma çağındaki nüfusu oluşturan yaş grubunun alt ve üst sınırları aşağıdakilerin hangisinde doğru olarak verilmiştir?

- A) 15-24
- B) 15-44
- C) 15-64
- D) 18-25
- E) 18-54

3. İşgücünün aktif nüfusa oranına ne ad verilir?

- A) İstihdam oranı
- B) Eksik istihdam oranı
- C) İşsizlik oranı
- D) Verimlilik oranı
- E) İşgücüne katılma oranı

4. Okul, yurt, otel, çocuk yuvası, huzurevi, özel nitelikli hastane, hapisane, kışla ve orduevi gibi yerlerde ikamet edenlerle yabancı uyruklular dışında kalanlara ne ad verilir?

- A) Kurumsallaşmamış nüfus
- B) Çalışma çağındaki nüfus
- C) Toplam nüfus
- D) İşgücü
- E) İşgücünde olmayanlar

5. Bireysel emek arz eğrisinin düşük ücret düzeylerinde pozitif olmasının nedeni aşağıdakilerden hangisidir?

- A) Dışlama etkisinin fazla olması
- B) Gelir etkisinin fazla olması
- C) Maliyet etkisinin fazla olması
- D) İkame etkisinin fazla olması
- E) Ölçek etkisinin fazla olması

6. Aşağıdakilerden hangisi emek arzının değiştiğini gösterir?

- A) Emek arz eğrisinin geriye kıvrılması
- B) Emek arz eğrisinin negatif eğimli olması
- C) Emek arz eğrisinin pozitif eğimli olması
- D) Emek arz eğrisi üzerinde sağa ya da sola hareket edilmesi
- E) Emek arz eğrisinin bütünüyle sağa ya da sola kayması

7. Piyasa emek arz eğrisi ile ilgili olarak aşağıdakilerden hangisi doğrudur?

- A) Eğri üzerindeki her noktada gelir etkisi daha büyüktür.
- B) Negatif eğimlidir.
- C) Bireysel emek arz eğrilerinin toplanmasıyla elde edilir.
- D) Geriye kıvrımlıdır.
- E) Ücret oranı yükseldikçe piyasa emek arz eğrisi yatıklaşır.

8. Üzerindeki her noktada farklı gelir ve boş zaman kombinasyonları ile aynı fayda düzeyini gösteren eğriye ne ad verilir?

- A) Marjinal fayda eğrisi
- B) Marjinal gelir eğrisi
- C) Bütçe kısıtı
- D) Farksızlık eğrisi
- E) Ortalama fayda eğrisi

A

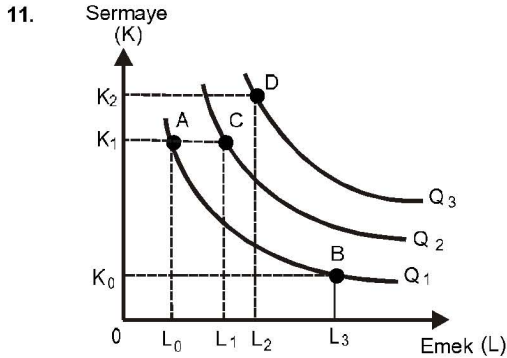
2009 AS 1302-A

9. Bir firmanın uzun dönem denge istihdam düzeyi aşağıdakilerden hangisinde oluşur ?

- A) Firmanın eş ürün eğrisinin orijine en yakın eş maliyet doğrusu ile kesiştiği noktada
- B) Firmanın eş ürün eğrisinin orijine en uzak eş maliyet doğrusu ile kesiştiği noktada
- C) Orijine en uzak eş maliyet doğrusu üzerinde
- D) Orijine en yakın eş maliyet doğrusu üzerinde
- E) Orijine en uzak eş ürün eğrisi üzerinde

10. Son işe alınan işçinin toplam üründe sağladığı artışın parasal değerine ne ad verilir ?

- A) Emegün marjinal maliyet değeri
- B) Emegün marjinal ürün geliri
- C) Emegün ortalama ürün değeri
- D) Emegün toplam ürün değeri
- E) Emegün ortalama maliyet değeri



Yukarıdaki şekle göre, aşağıdakilerden hangisi doğrudur ?

- A) A noktası C noktasından daha büyük üretim düzeyini gösterir.
- B) B noktası A noktasından daha büyük üretim düzeyini gösterir.
- C) A noktası B noktasından daha büyük üretim düzeyini gösterir.
- D) D noktası C noktasından daha büyük üretim düzeyini gösterir.
- E) B noktası D noktasından daha büyük üretim düzeyini gösterir.

A

12. Aşağıdakilerden hangisi, Marshall-Hicks Türetilmiş Talep Kanunları'na göre emek talep esnekliğini etkileyen unsurlardan biri değildir ?

- A) Emek maliyetinin toplam maliyet içindeki payı
- B) Üretilen malın miktarı
- C) Diğer üretim faktörlerinin arz esnekliği
- D) Üretilen malın fiyat esnekliği
- E) Emegün diğer üretim faktörleriyle ikame edilebilirlik derecesi

13. Emek talep eğrisinin orta noktasında talep esnekliğinin değeri nasıldır ?

- A) $e = 1$
- B) $e = 0$
- C) $e = \infty$
- D) $e > 1$
- E) $e < 1$

14. Emek talebinin esnek olması durumunda, ücret oranının artması toplam ücret ödemesini nasıl etkiler ?

- A) Hiç etkilemez.
- B) Artırır.
- C) Önce artırır, sonra azaltır.
- D) Önce azaltır, sonra artırır.
- E) Azaltır.

15. Aşağıdakilerden hangisi ücret katılığını (rijitliğini) ifade eder ?

- A) Emek talebinin ücret esnekliğinin sıfır olması
- B) Reel ücretlerin sendikalar, toplu pazarlık düzeni veya işverenlerden kaynaklanan nedenlerle artması
- C) Parasal ücretlerin sendikalar, toplu pazarlık düzeni veya işverenlerden kaynaklanan nedenlerle azalamaması
- D) Emek arz ve talebinin denge ücret düzeyinde eşitlenmesi
- E) Emek talebinin ücret esnekliğinin bir olması

16. Aşağıdakilerden hangisi marjinal ürün değerini verir ?

- A) Son işçinin verimliliği x Ürün fiyatı
- B) Marjinal gelir x Ortalama ürün
- C) Son işçinin verimliliği x Marjinal gelir
- D) Ürün fiyatı x İşçi başına düşen ürün miktarı
- E) Son işçinin verimliliği x Son işçinin maliyeti

2009 AS 1302-A

17. Tam rekabetçi emek piyasasında, denge ücreti ile ilgili olarak aşağıdakilerden hangisi yanlıştır?

- A) Denge ücretine piyasayı temizleyen ücret de denir.
- B) Emek arz ve talebini eşitleyen ücrettir.
- C) Denge ücret düzeyinde işsizlik söz konusu değildir.
- D) Sendikaların en çok arzuladıkları ücret düzeyidir.
- E) Denge ücret düzeyinde çalışmak isteyen herkes işverenler tarafından talep edilir.

18. Ücret düzeyini belirleyen temel etkenin işçinin temel gereksinimleri olduğunu ileri süren teori aşağıdakilerden hangisidir?

- A) Ücret fonu teorisi
- B) Marjinal verimlilik teorisi
- C) Artık değer teorisi
- D) Satılma gücü teorisi
- E) Doğal ücret teorisi

19. Belli bir dönemdeki parasal ücretin tüketici fiyatları indeksine bölünmesiyle elde edilen ücret aşağıdakilerden hangisidir?

- A) Net ücret
- B) Reel ücret
- C) Optimum ücret
- D) Nominal ücret
- E) Asgari ücret

20. Aşağıdakilerden hangisi marjinal verimlilik teorisinin dayandığı varsayımlardan biridir?

- A) İşverenlerin ilave emek birimlerini gerektirecek olan olası verimlilik artışlarını ölçmemeleri
- B) Emek ve sermayenin hareketliliğinin tam olmaması
- C) Bütün işçilerin iş bulabilmesi ve istihdam edilebilmesi
- D) Ekonomide sermaye fazlasının olmaması
- E) İşçilerin marjinal verimliliğinin ne olduğunu bilmemeleri

21. Aşağıdakilerden hangisi etkin ücret teorilerinden biri değildir?

- A) Marjinal verimlilik teorisi
- B) Kaytarma teorisi
- C) Seçim teorisi
- D) Beslenme teorisi
- E) İşçi devri teorisi

22. Aşağıdakilerden hangisi ücret farklılıklarına neden olan iş veya işveren heterojenlikleri arasında sayılmaz?

- A) Sendikaların olması
- B) Zaman tercihi konusunda işçiler arasında farklılıklar bulunması
- C) Etkin ücret uygulamasının olması
- D) Firma ölçeklerinin farklı olması
- E) Telif edici ücret farklılıklarının olması

23. Aşağıdakilerden hangisi büyük firmalarda ücret düzeyinin yüksek olmasının nedenlerinden biri değildir?

- A) Etkin ücret uygulamalarının yaygın olması
- B) Telif edici ücret farkı ödemelerinin olması
- C) İşgücünün kalitesinin düşük olması
- D) Emek verimliliğinin yüksek olması
- E) Sendikalaşmanın yaygın olması

24. Telif edici ücret farklılıkları ile ilgili olarak aşağıdakilerden hangisi doğrudur?

- A) Tehlikeli işlerde telif edici ücret farklılıkları daha düşüktür.
- B) Telif edici ücret farklılıkları kötü çalışma koşulları sunan işverenler için bir ödüldür.
- C) Telif edici ücret farklılıkları bu işleri yapanlar için bir cezadır.
- D) Telif edici ücret farklılıkları bazı işlerde gönüllü çalışmayı teşvik eder.
- E) İşsizliğin artması telif edici ücret farklılıklarını da artırır.

2009 AS 1302-A

25. Eğitimin gerçekte verimliliği etkilemediğini, sadece işverenlere işçi seçerken bir sinyal görevi gördüğünü ileri süren teori aşağıdakilerden hangisidir?

- A) Marjinal Verimlilik Teorisi
- B) Artık Değer Teorisi
- C) Yetenek Teorisi
- D) İkili İş Piyasaları Teorisi
- E) Eleme Teorisi

26. Aşağıdakilerden hangisi birincil iş sektörünün özelliklerinden biri değildir?

- A) İşçilerin terfi imkânlarının yüksek olması
- B) İş disiplininin zayıf olması
- C) İstihdamın istikrarlı olması
- D) Çalışma koşullarının iyi olması
- E) Ücretlerin yüksek olması

27. Yaş-gelir profiline göre, gelirlerin seyri ile ilgili olarak aşağıdakilerden hangisi doğrudur?

- A) Belirli bir yaştan sonra sabittir.
- B) Orta yaş düzeylerinde biraz azalır, sonraki yıllarda artar.
- C) Erken yaşlarda hızla artarken, ileri yaşlarda artış hızı yavaşlar.
- D) Kıdeme bağlı olarak hızla artar.
- E) Çalışma yaşamının her döneminde sabittir.

28. Alternatif iki beşeri sermaye yatırımının gelir akımlarının net bugünkü değerlerini birbirine eşitleyen iskonto oranına ne ad verilir?

- A) Likidite oranı
- B) Arbitraj oranı
- C) Sermayenin marjinal etkenliği oranı
- D) Verimlilik oranı
- E) İçsel getiri oranı

29. Sermaye ve diğer bütün faktörler sabitken, ücret oranı ile firmanın emek talep miktarı arasındaki ilişkiyi gösteren eğriye ne ad verilir?

- A) Eş ürün eğrisi
- B) Ortalama ürün eğrisi
- C) Marjinal maliyet eğrisi
- D) Kısa dönem emek talep eğrisi
- E) Toplam ürün eğrisi

30. Emek talebinin ücret esnekliğinin işaretinin negatif olmasının nedeni aşağıdakilerden hangisidir?

- A) Ücret oranı ile istihdam düzeyi arasında ters yönlü bir ilişkinin olması
- B) Emek talebinin türetilmiş talep olması
- C) Marjinal teknik ikame oranının yüksek olması
- D) Ücret oranı yükseldikçe emek talebinin artması
- E) Ücret oranı azaldıkça emek talebinin değişmemesi